



СИБИРСКИЙ ГОСУДАРСТВЕННЫЙ
МЕДИЦИНСКИЙ УНИВЕРСИТЕТ

Медицинский центр удаленного мониторинга Томской области:

опыт пандемии COVID-19 и перспективы функционирования

СВЕТЛАНА ВИКТОРОВНА БАРАНОВСКАЯ

Доцент кафедры организации здравоохранения
и общественного здоровья
ФГБОУ ВО СибГМУ Минздрава России,
кандидат медицинских наук, доцент

Рабочая группа по разработке проекта центра

● РУКОВОДИТЕЛЬ ПРОЕКТА

Заместитель Губернатора Томской области по социальной политике

● ЧЛЕНЫ ПРОЕКТНОЙ ГРУППЫ

- сотрудники Департамента здравоохранения Томской области
- главные внештатные специалисты Департамента здравоохранения Томской области
- главные врачи и заместители главных врачей учреждений здравоохранения Томской области
- сотрудники кафедры организации здравоохранения и общественного здоровья ФГБОУ ВО СибГМУ Минздрава России

● АДМИНИСТРАТОР ПРОЕКТА

Доцент кафедры организации здравоохранения и общественного здоровья ФГБОУ ВО СибГМУ Минздрава России **Барановская Светлана Викторовна**

Медицинский центр удаленного мониторинга создан на функциональной основе структурных подразделений ОГАУЗ «Станция скорой медицинской помощи» (г. Томск)

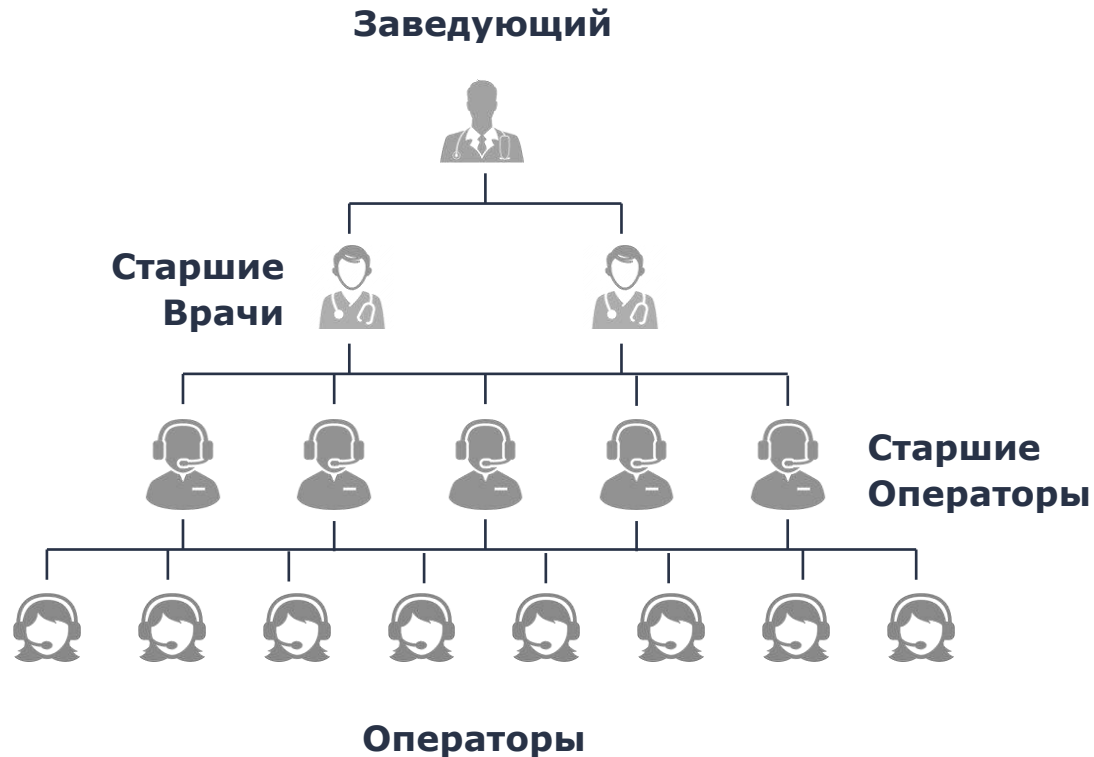
Дистанционная консультативная медицинская помощь лицам с новой коронавирусной инфекцией COVID-19 и внебольничными пневмониями

**СТАРТ
РАБОТЫ
ЦЕНТРА**

20 октября
2020 года

Организация работы Медицинского центра удаленного мониторинга

Структура



20-40 операторов/смену
2 старших врача/смену

Формат работы

24/7, гибкий посменный график работы операторов

Работа в Медицинской информационной системе Томской области (идентификация пациента, оформление услуги «Консультация оператора медицинского центра удаленного мониторинга»)

Использование специально разработанных речевых модулей для взрослых и детей



Оценка состояния пациента оператором и выбор тактики ведения



* Речевой модуль для взрослого населения

Функционал и основные параметры работы центра

Основные функции

Дистанционная консультативная медицинская помощь лицам с COVID-19 и внебольничными пневмониями

Дистанционное наблюдение за контактными лицами и бессимптомными носителями COVID-19

Внесение результатов ПЦР-тестов, полученных от лабораторий, в Медицинскую информационную систему

Информирование граждан о результатах ПЦР-тестов и наличия предписаний Роспотребнадзора

Оформление листов нетрудоспособности контактными лицами и пациентам с бессимптомным течением COVID-19

Запись на вакцинацию от COVID-19

Количество звонков в сутки

227–2130 в периоды подъема заболеваемости COVID-19

135–639 в межволновые промежутки

Структура поводов обращений

30,8–98,9% иное

29,3–0,2% «клинические» поводы

21,7–0,5% проблемы с ПЦР-тестом

11,4–0% проблемы с больничным листом

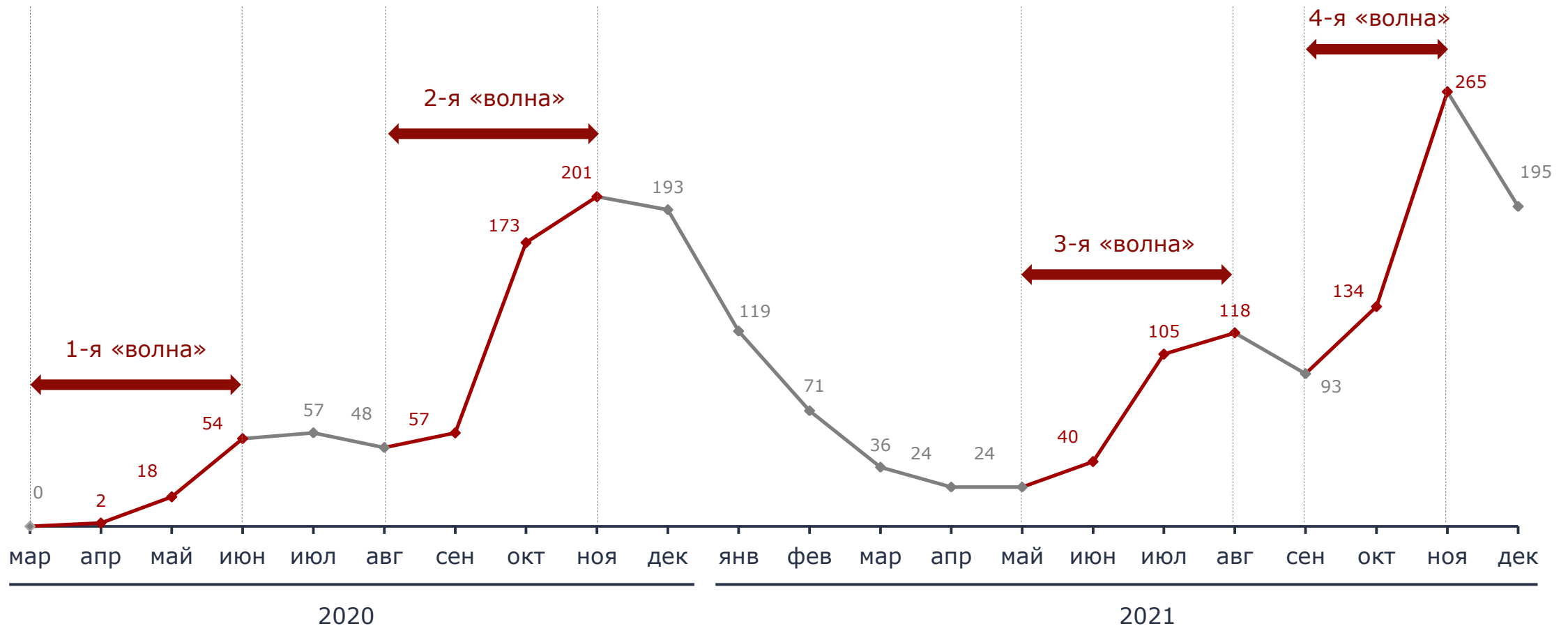
6,2–0,1% не пришел/не позвонил врач

Среднее время консультации

11,05' в тестовом режиме; **5,5'** в штатном режиме

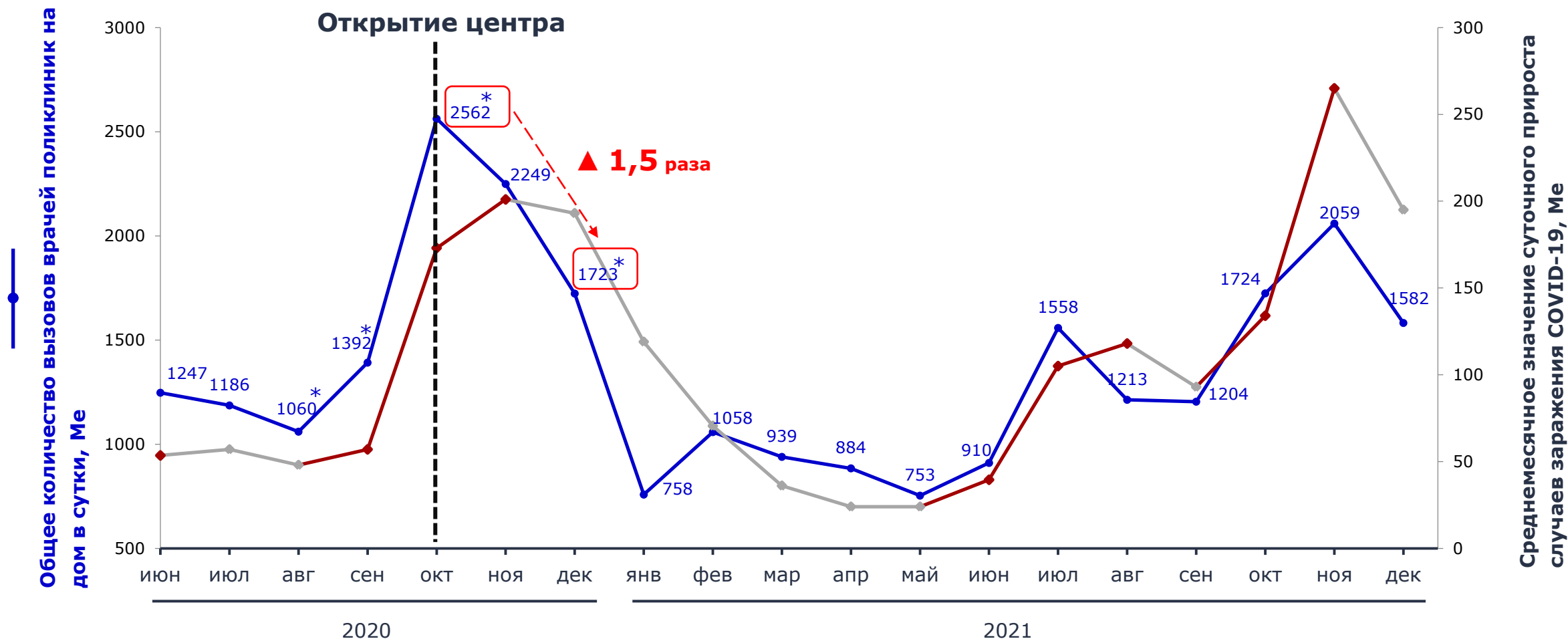
Оценка потенциальной нагрузки на систему здравоохранения

Динамика среднемесячных значений суточного прироста случаев заражения COVID-19 по Томской области, Ме



Оценка нагрузки на амбулаторно-поликлиническое звено

Динамика общего количества вызовов врачей поликлиник на дом в сутки



* $P < 0,05$ с предыдущим месяцем

Оценка нагрузки на амбулаторно-поликлиническое звено

Динамика количества вызовов врачей поликлиник на дом в сутки по причине ОРЗ



* $P < 0,05$ с предыдущим месяцем

Оценка нагрузки на амбулаторно-поликлиническое звено

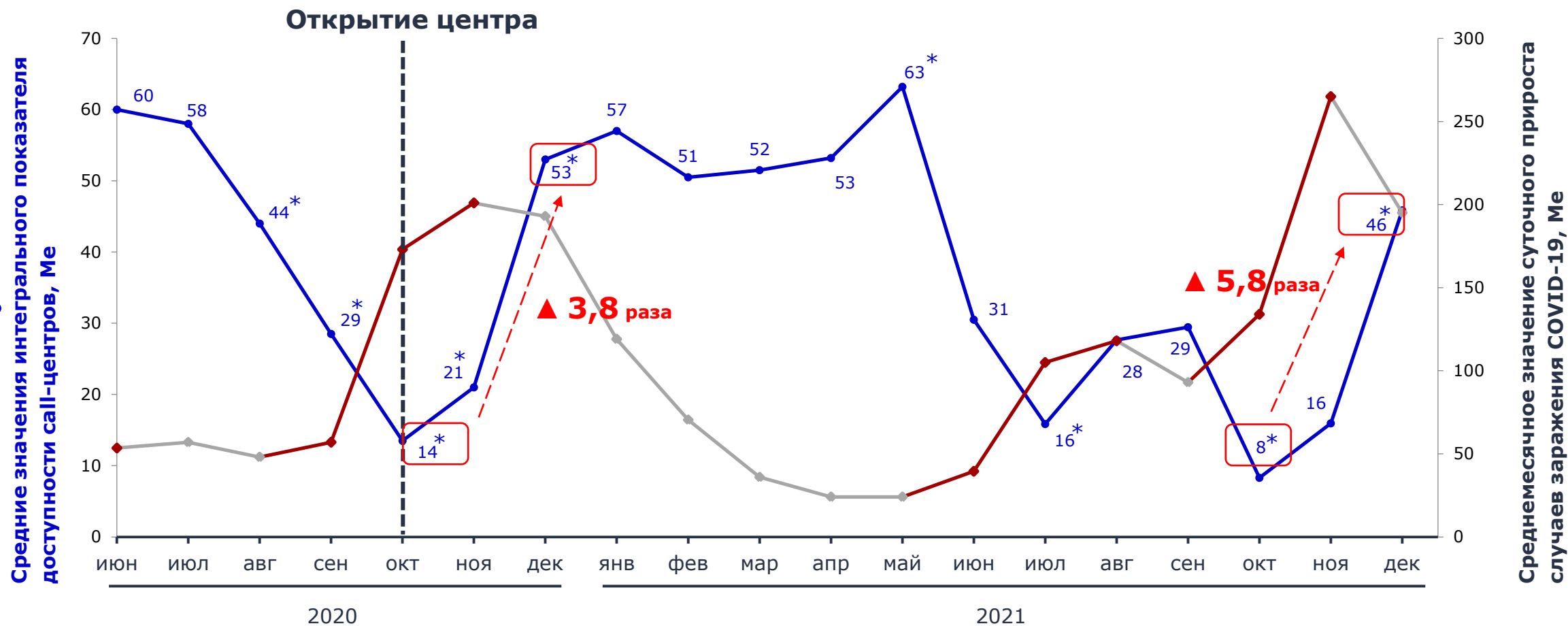
Динамика общего количества звонков, поступивших в call-центры поликлиник



* $P < 0,05$ с предыдущим месяцем

Оценка нагрузки на амбулаторно-поликлиническое звено

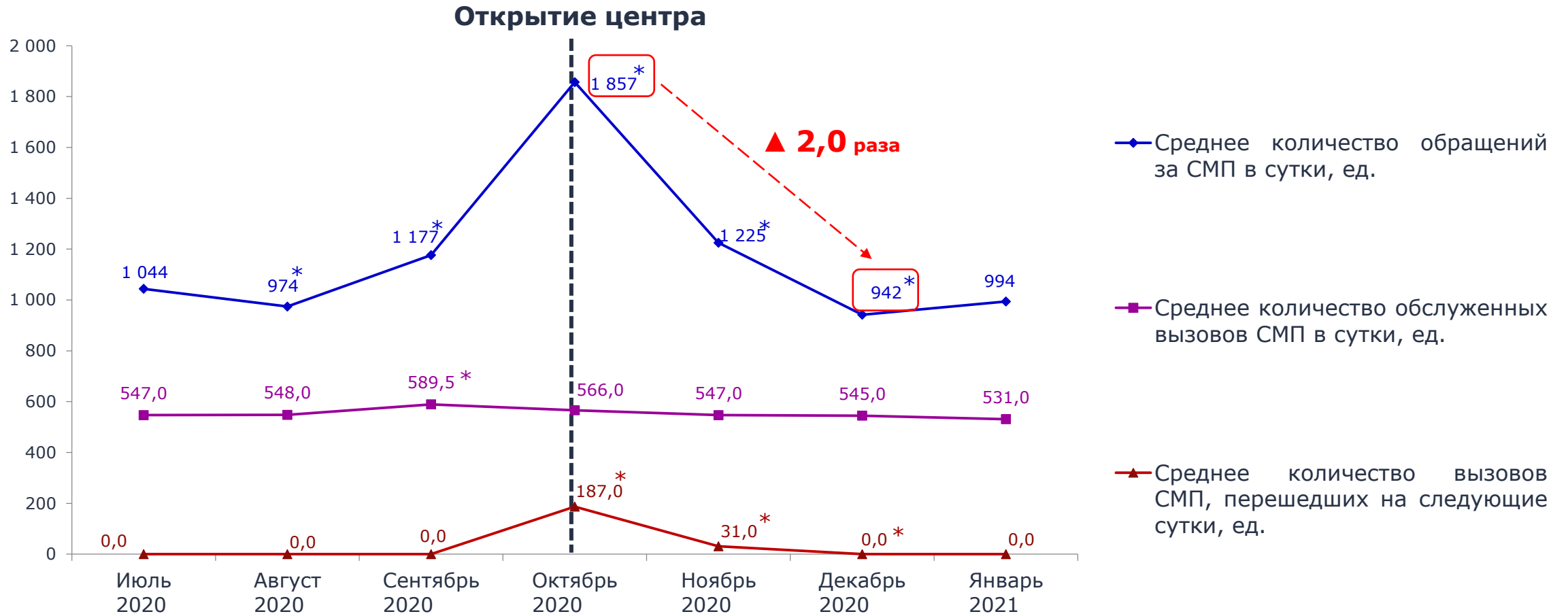
Динамика интегрального показателя доступности call-центров поликлиник, %



* $P < 0,05$ с предыдущим месяцем

Оценка нагрузки на службу скорой медицинской помощи

Динамика количественных показателей службы скорой медицинской помощи (Me)



* $P < 0,05$ с предыдущим месяцем

Оценка нагрузки на службу скорой медицинской помощи

Динамика временных показателей службы скорой медицинской помощи (Me)



* $P < 0,05$ с предыдущим месяцем

Ключевые эффекты работы центра

Снижение нагрузки на систему здравоохранения в периоды эпидемиологического подъема заболеваемости COVID-19

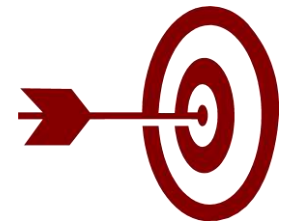
Снижение в **2** раза количества обращений за СМП

Снижение в **2** раза времени ожидания бригады СМП, в т.ч. на COVID-19 в **4** раза

Снижение в **1,5** раза числа вызовов на дом, в т.ч. по причине ОРЗ в **1,7** раза

Снижение в **1,6** раза количества звонков в call-центры поликлиник

Увеличение в **5,8** раз доступности call-центров поликлиник



Факторы успеха деятельности центра

Наличие на территории г.Томска медицинского вуза

Гибкий подход к регулированию числа операторов (договоры ГПХ)

Высокий уровень информатизации отрасли здравоохранения

Применение инструментов бережливого производства

Передача обслуживания вызовов на дом на аутсорсинг в периоды пиковой нагрузки



Перспективные направления работы Центра

Удаленный мониторинг состояния пациентов с хроническими неинфекционными заболеваниями, в том числе в формате телемедицинских консультаций

Болезни системы кровообращения

Болезни органов дыхания

Болезни органов пищеварения

Сахарный диабет

Злокачественные новообразования

1 раз в **3** месяца

Март 2021-март 2022

> 40 тыс.
пациентов старше 65 лет





СИБИРСКИЙ ГОСУДАРСТВЕННЫЙ
МЕДИЦИНСКИЙ УНИВЕРСИТЕТ

Медицинский центр удаленного мониторинга Томской области:

опыт пандемии COVID-19 и перспективы функционирования

СВЕТЛАНА ВИКТОРОВНА БАРАНОВСКАЯ

Доцент кафедры организации здравоохранения
и общественного здоровья
ФГБОУ ВО СибГМУ Минздрава России,
кандидат медицинских наук, доцент