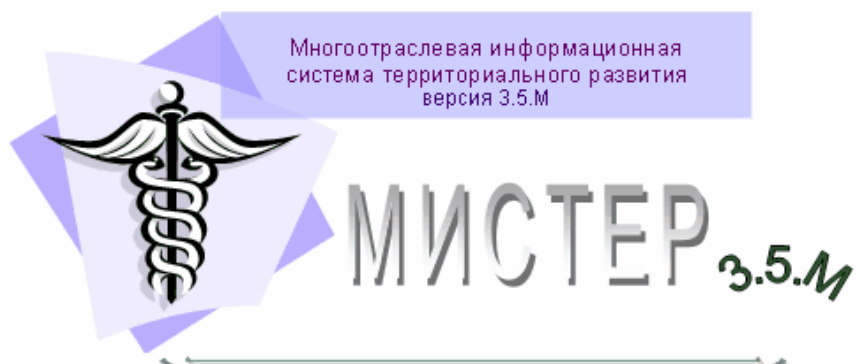


**Информатизация здравоохранения
Томской области**



**Универсальная система обработки
статистической отчетности
в произвольной отрасли**

**Многомерный анализ данных
и подготовка принятия решений
для территориальных органов управления**

**Обработка годового отчета медицинской
статистики в регионе**

Реализация

- ✦ Универсальная информационная система обработки статистической отчетности, не зависящая от состава входных и выходных форм документов, состава показателей и объектов наблюдения.
- ✦ OLAP-система, основанная на многомерном представлении хранимой информации
- ✦ Функционирование в локальных и корпоративных сетях по технологии «клиент-сервер», включая удаленный доступ
- ✦ Ведение базы данных на основе промышленной СУБД типа SQL-сервер FireBird

Установка и сопровождение

- ✦ «Коробочный» вариант поставки в виде стандартной инсталляции Windows-приложений
- ✦ Наличие полной документации в виде справочной системы Windows
- ✦ Централизованная организация сопровождения

Администрирование

- ✦ Генерация структуры базы данных, настройка системы на конкретную предметную область. Создание системы объектов наблюдения и системы показателей.
- ✦ Формирование системы входных и выходных документов произвольного вида без помощи разработчика
- ✦ Процедуры разграничения доступа на уровне тематических разделов и конкретных таблиц
- ✦ Поддержка справочников в актуальном состоянии.

Особенности системы МИСТЕР

- ✦ Быстрая разработка приложений баз данных без привлечения профессиональных программистов.
- ✦ Сочетание достоинств фактографических и документальных информационных систем - Мистер обеспечивает систематизированное хранение информации в виде документов (таблиц), а также в виде базы данных отдельных фактов в системе координат: "Объект - показатель - время"
- ✦ Полнофункциональная электронная таблица - Мистер предоставляет возможности работы с таблицами в стиле самой популярной системы spreadsheet - MS Excel
- ✦ Технология контекстного запроса - в Мистере любая таблица представляет собой запрос к базе данных. Обновление базы данных и выборка данных осуществляются с помощью автоматически генерируемых самой системой SQL-запросов.
- ✦ Реализация OLAP-технологии. Мистер является системой поддержки принятия решений на основе анализа многомерных данных, обеспечивая получение произвольных группировок и разрезов хранимой информации.
- ✦ Поддержка архитектуры "клиент - сервер". Использование промышленной СУБД FireBird 1.5 обеспечивает эффективный доступ к серверам баз данных, включая удаленный доступ.
- ✦ Полнофункциональная деловая графика - мастер диаграмм обеспечивает профессиональное построение диаграмм в стиле 2D и 3D

Обработка медицинской статистики

- ❑ Полностью спроектированная база данных медицинской статистики, включающая систему показателей и систему объектов наблюдения.
- ❑ Наличие полного комплекта форм годового отчета медицинской статистики
- ❑ Возможность непосредственного подключения и работы с базами отчетов ЛПУ, сформированными в системе ИСКУС.
- ❑ Реализация встроенного внутритабличного контроля данных
- ❑ Реализация контроля информации по правилам Минздравсоцразвития РФ
- ❑ Конвертирование выходной информации в формат системы «МЕДСТАТ» Минздравсоцразвития РФ
- ❑ Наличие шаблонов для формирования аналитических материалов и тематических статистических сборников для органов управления здравоохранения
- ❑ Возможность написания любых формул расчета производных показателей с использованием широкого набора стандартных функций
- ❑ Совместимость с MS Excel. Созданные таблицы можно сохранять непосредственно в формате MS Excel

Принципы построения системы

Система МИСТЕР была задумана и разработана как универсальная система для обработки статистических отчетов независимо от вида и состава входных форм статистических отчетов и отрасли народного хозяйства.

В системе **МИСТЕР** используется два способа хранения информации: в виде документов в табличной форме и в виде фактографической базы данных. В фактографической базе данных информация описывается в понятиях "**Объект наблюдения**", "**Показатель**" и "**Время**".

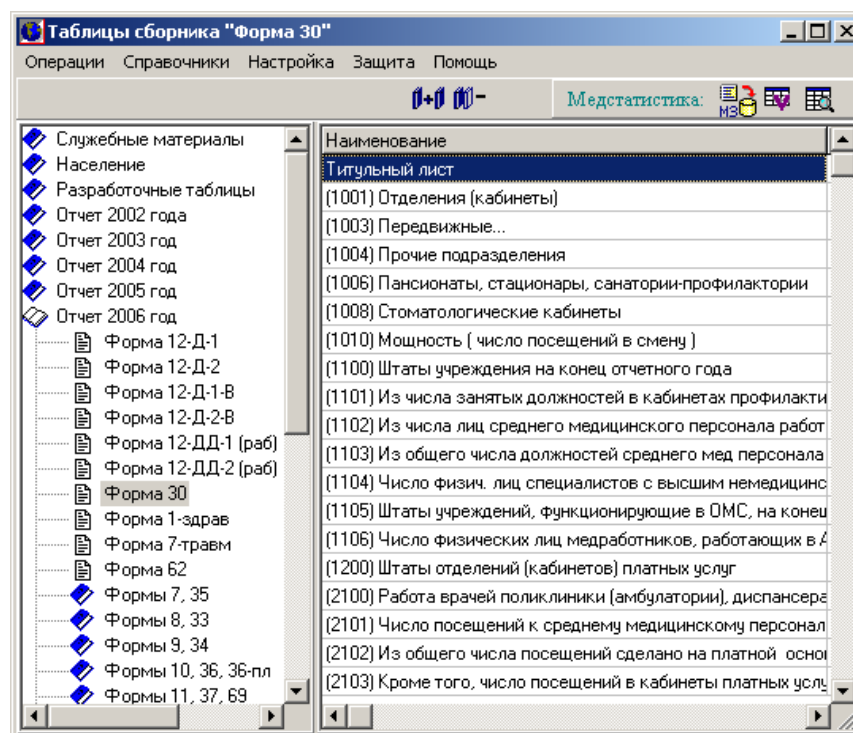
Основные статьи - фактические расходы за июнь 1998г.		
	Оплата труда	Начисления на ФЗП
	110100	110200
Онкологический диспансер	765000	287000
Тубдиспансер	793390	332300
Областная туббольница	1637868	623142
Областная детская больница	38567	14848
Кожевнический диспансер	277671	107038
Психиатрическая больница	4204679	1597081
Наркологический диспансер	543469	205581
ОКБ	702433	261159
Узловая больница	93900	36200
Колпашевский тубдиспансер	254763	98085
Итого	9311740	3562434



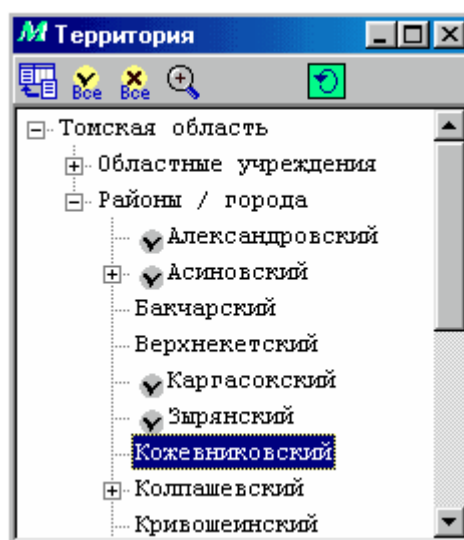
Специальный механизм идентификации, позволяет строить любые таблицы так же легко, как и в электронной таблице MS Excel, но значительно быстрее благодаря способности использования справочников системы.

Этот же механизм идентификации позволяет организовать хранение данных из любой таблицы в многомерной фактографической базе данных.

Данные, однажды уложенные в многомерное хранилище данных, легко доступны в десятках и сотнях производных таблиц, формируемых в качестве выходных отчетов или аналитических материалов.



МИСТЕР позволяет пользователю без помощи разработчика организовать развитую систему справочников объектов наблюдения и разрезов из представления, на основе которых формировать весьма развитые и сложные выборки и группировки данных, например, по территории, подчиненности, сельской местности, типу и специализации учреждений и т.д.



Использование комбинаций разрезов выходной информации позволяет получать сложные выходные формы, такие как форма № 47 годового отчета медицинской статистики.

Гибкая система статистических отчетов.

Одним из главных достоинств системы МИСТЕР является возможность настройки на любую систему входных отчетов, систему показателей медицинской статистики и систему объектов наблюдения. С 1996 года (год внедрения в Томской области первой версии системы МИСТЕР) в системе статистической отчетности здравоохранения произошло множество изменений – вводились новые отчеты, кардинально менялись старые, вводились новые показатели, менялись алгоритмы расчета старых. За это время ликвидировались учреждения здравоохранения и создавались новые, одни учреждения объединялись, другие разъединялись, третьи меняли подчиненность и т.д. В Томском областном бюро медицинской статистики настройка информационной системы под эти изменения производилась своими силами, без помощи разработчиков системы, без каких-либо финансовых затрат на адаптацию системы.

Пользовательский интерфейс системы МИСТЕР выполнен в стиле широко известной системы электронных таблиц MS Excel, что в существенной мере снижает трудоемкость по созданию новых форм отчетов и внесению модификаций в существующие.

В системе отсутствуют такие понятия, как «запрос» к базе данных. Любая таблица, созданная в системе МИСТЕР, представляет собой запрос к базе данных, где собственно текст SQL-запроса генерируется системой автоматически. Благодаря этому все аналитические разработки выполняются статистиками, а не программистами.

Досье

Система МИСТЕР успешно эксплуатировалась на федеральном уровне - в Госкомстате России, Центральном Банке РФ, Министерстве по налогам и сборам РФ и т.д., а также на региональном уровне – в органах государственной статистики, Администрациях областей.

**Интегрированный проект систем «МИСТЕР – ИСКУС»
является дипломантом конкурса разработок «Лучшая
медицинская информационная система 2007»**

634050 г. Томск, ул. Крылова, 5. ОГУЗ «Бюро медицинской статистики»
тел: (3822) 53-02-62

E_mail: shtab@sprogress.ru , obms@rambler.ru

<http://sprogress.ru> , <http://medstat.tomsk.ru>