

Использование показателя ожидаемая продолжительность жизни для оценки мер демографической политики

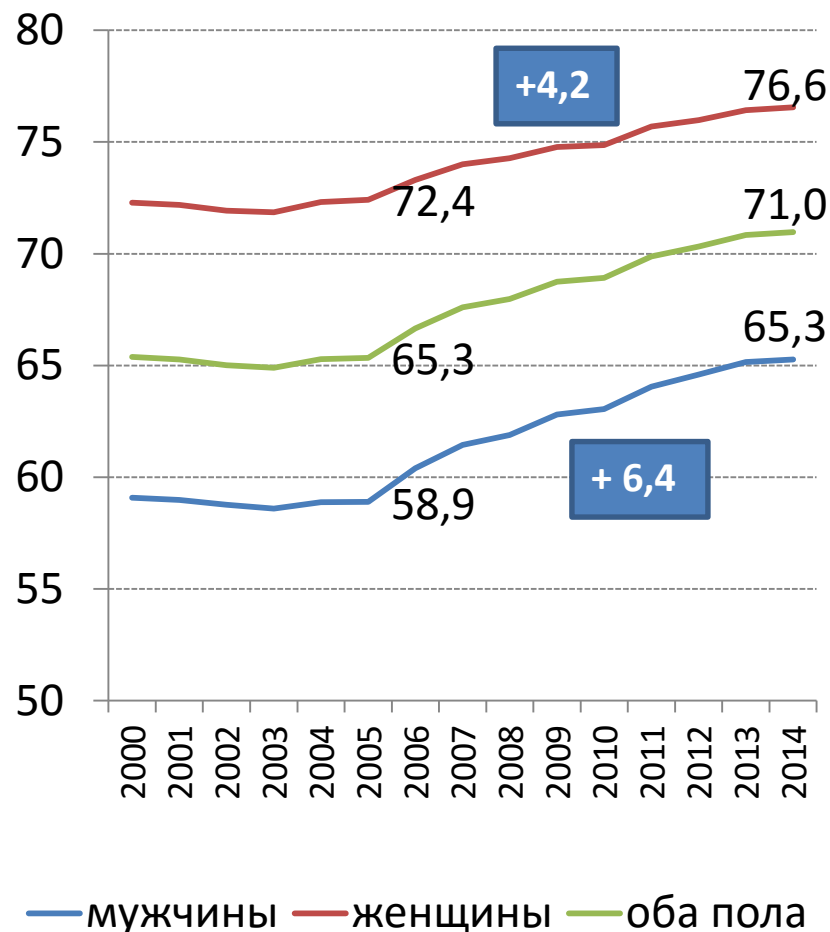
Иванова Алла Ефимовна

Зав. отделением анализа статистики
здоровья населения

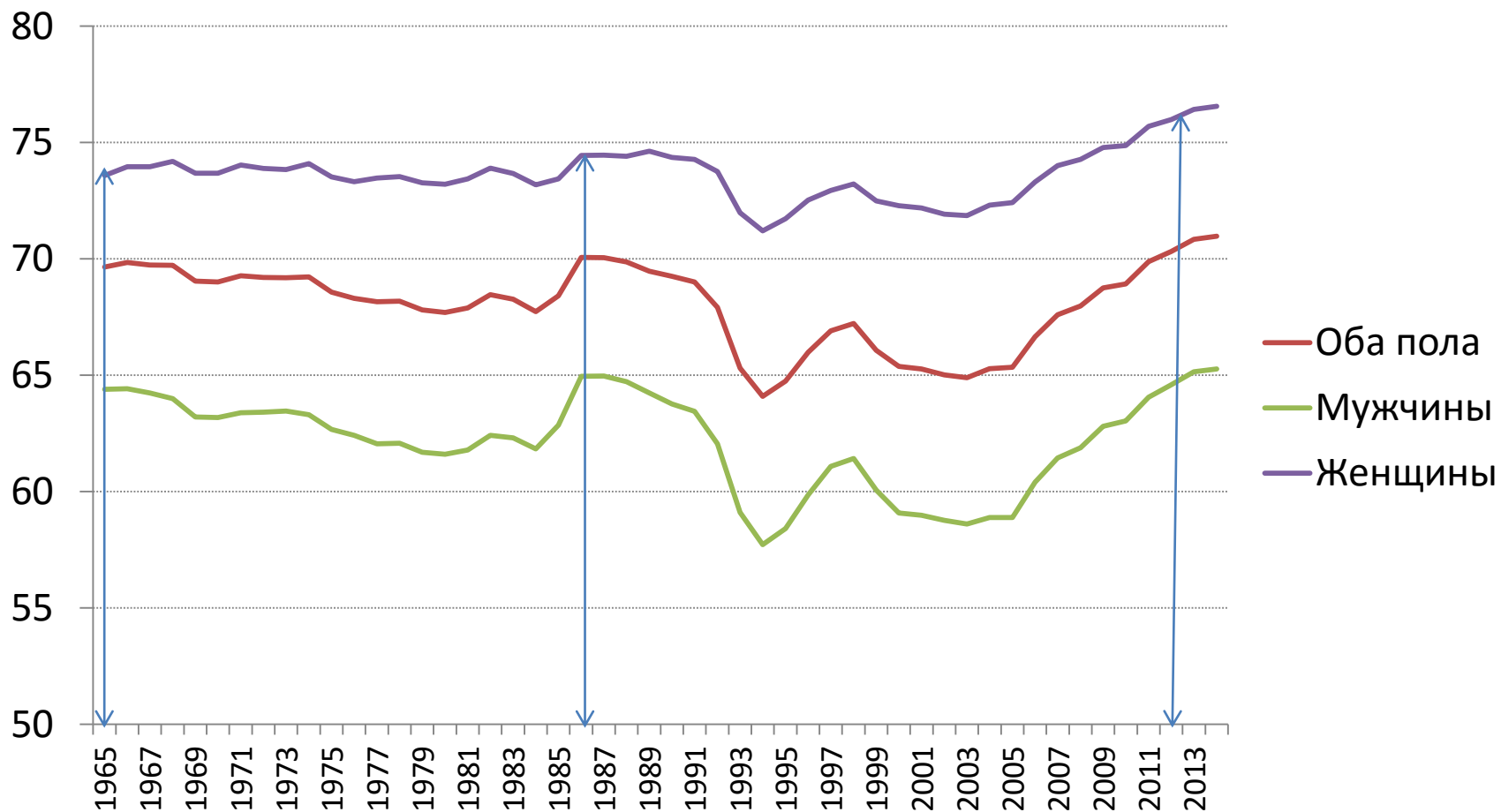
ФГБУ «ЦНИИ организации и информатизации
здравоохранения» Минздрава РФ

Предпринятые меры в России

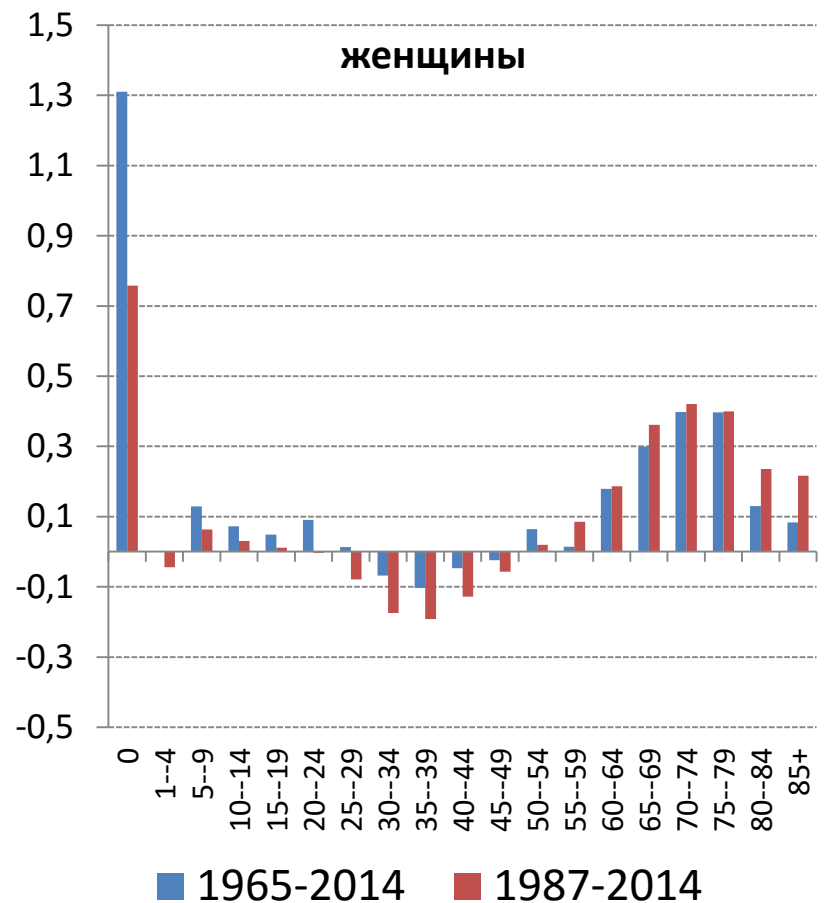
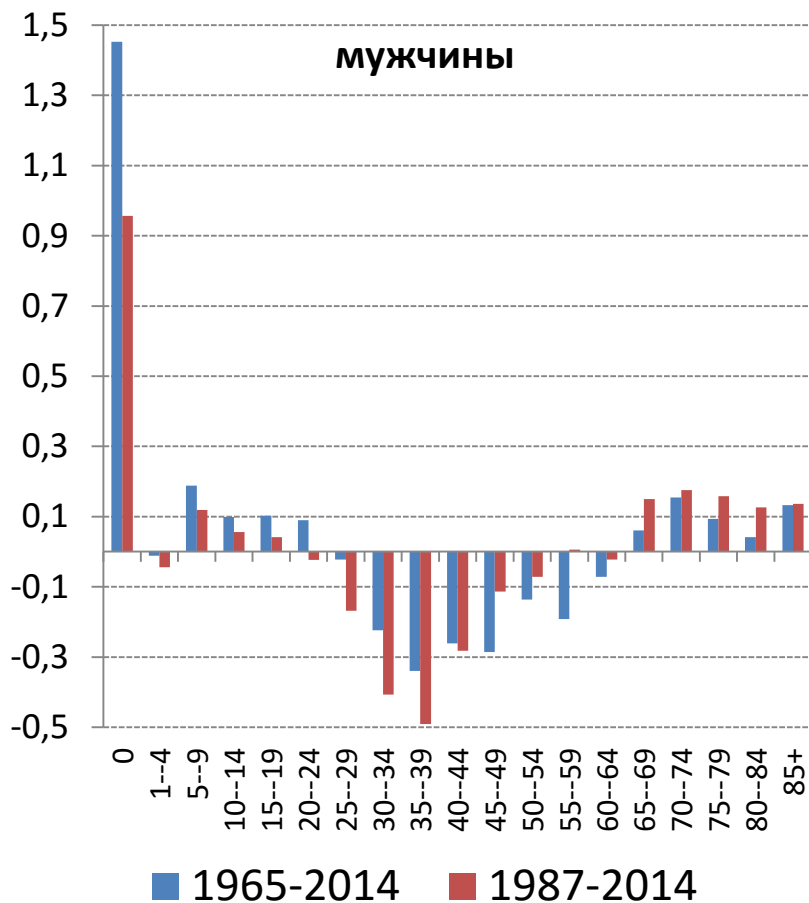
- ❖ С 1 января 2006 г. в стране началась реализация Приоритетного Национального Проекта «Здоровье», включавшего меры по:
 - Возрождению профилактического направления в здравоохранении
 - Развитию первичной медицинской помощи
 - Повышению доступности и качества медицинской помощи
 - Обеспечению населения высокотехнологичной медицинской помощью.
- ❖ Вслед за Приоритетным Национальным Проектом в 2007 г. последовало Принятие Концепции демографической политики до 2025 г. В развитие Концепции были приняты Планы ее реализации, включившие Программы по снижению смертности от транспортных травм – ведущей внешней причины смерти, а также от основных хронических неинфекционных заболеваний.



Динамика продолжительности жизни населения России за полвека



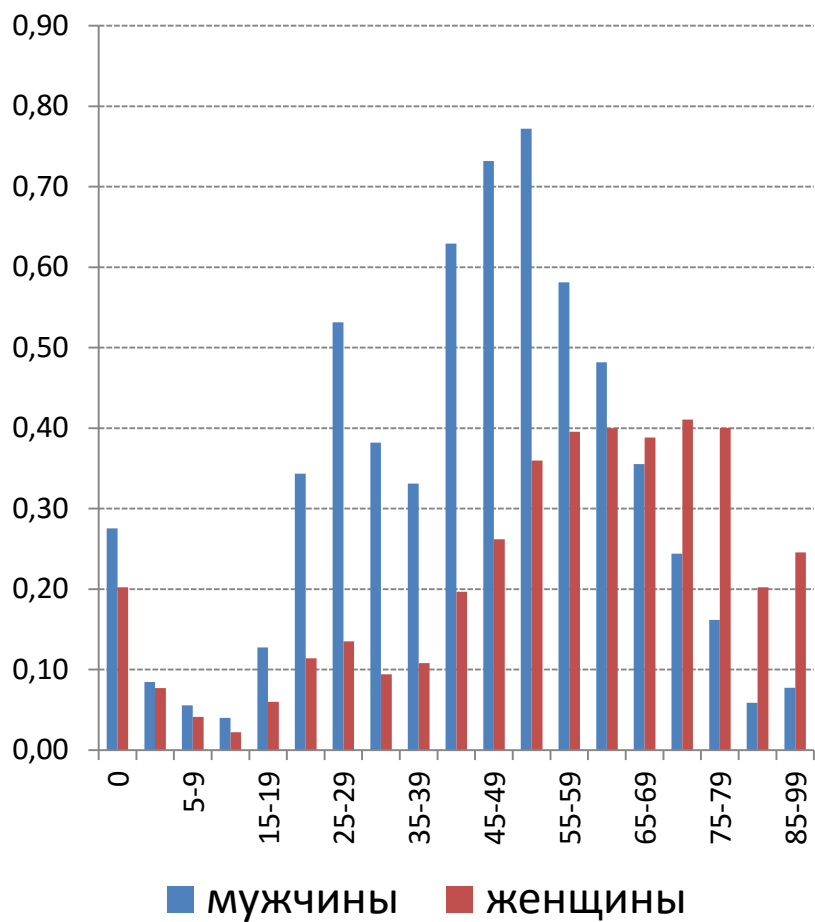
Различия возрастной структуры смертности в 1965, 1987, 2014 г.



Динамика смертности населения России в отдельных возрастах, (на 1000 человек соответствующего пола и возраста)

	Возрастная группа, лет									
	15-19	20-24	25-29.	30-34.	35-39.	40-44.	45-49	50-54	55-59	60-64
	мужчины									
2000	2,124	4,947	5,992	7,019	9,123	12,701	17,859	24,423	33,363	44,525
2001	1,919	4,35	5,809	7,051	9,418	13,134	18,67	25,731	33,937	46,365
2002	1,828	3,958	5,664	7,271	9,865	13,93	19,551	26,909	34,685	49,372
2003	1,738	3,903	5,912	7,503	10,186	14,437	20,061	27,914	34,985	49,747
2004	1,682	3,907	6,117	7,776	10,205	14,206	19,535	26,783	34,409	47,502
2005	1,626	3,798	6,462	8,199	10,301	14,331	19,437	26,895	34,442	46,946
	Женщины									
2000	0,801	1,132	1,341	1,729	2,326	3,367	5,081	7,595	11,384	15,815
2001	0,749	1,116	1,36	1,814	2,432	3,495	5,325	8,006	11,645	16,373
2002	0,709	1,05	1,411	1,942	2,632	3,762	5,543	8,299	11,96	17,047
2003	0,689	1,047	1,514	2,054	2,797	3,954	5,738	8,634	12,104	17,262
2004	0,677	1,0	1,559	2,126	2,836	3,913	5,565	8,227	11,854	16,776
2005	0,686	1,026	1,614	2,206	2,943	4,028	5,556	8,127	11,783	16,541

Вклад возрастных в групп в рост СПЖ в 2005-2014 г., лет



Ежегодная динамика СПЖ, лет

